

Bouwbeschrijving DIN Enkelspoor



Benodigheden:

Sleutelvijltjes

Secondelijm

Sateprikker

Handboortje met 0,6 mm boor

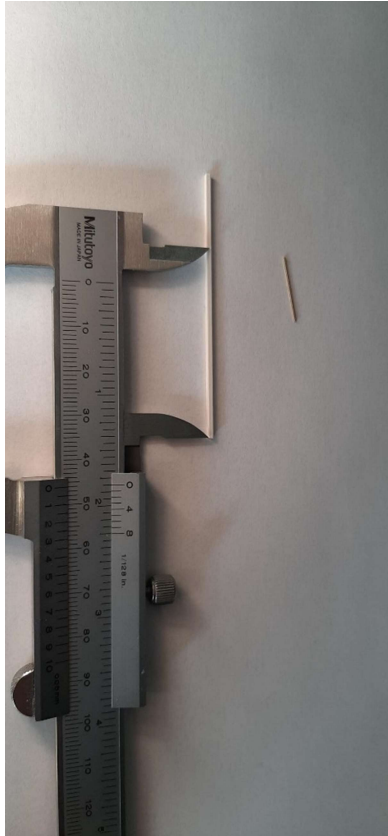
Zijkniptangetje

Schuifmaat of liniaal

Stap 1:

Knip met de zijkniptang het support materiaal van de bovenligger.

Stap 2:



Teken op 46 mm het H-profiel af en boor met de Handboor voor de helft een gat in het profiel.

Stap 3: Pak het messingdraadje en dip deze in de secondelijm en stop deze daarna in het geboorde gat in het H-profiel. En laat dit enkele minuten uitharden.

Stap 4: Schuif de bovenligger over het H-Profiel en positioneer de bovenligger zo dat deze ongeveer 2/3 mm onder de bovenkant van het H-profiel ligt.

Als de bovenligger goed is gepositioneerd brengt u met een Sateprikker was secondelijm aan op de contactpunten van de bovenligger en het H-profiel

En laat dit voldoende drogen voor u met stap 5 verder gaat.



Stap 5: Nadat de secundelijm goed is uitgehard kunt u met een sleutelvijltje de restjes van het supportmateriaal verwijderen. Doe dit wel voorzichtig, gaat dit te snel/hard is er kans op breken van de 3D geprinte bovenligger.

Stap 6: Nadat nu de mast in elkaar gelijmd heeft en met een sleutelvijltje na bewerkt heeft is het tijd om ze een kleurtje te geven.

Allereerst is het raadzaam de masten met een primer voor te behandelen, elke primer op acrylbasis is hiervoor geschikt. Nadat u de primer aangebracht heeft u 2 keuzes voor de kleur. Aluminium of Groen.

Mocht u de mast met de Airbrush of kwast op kleur willen brengen raden wij volgende kleuren aan.

Voor het Aluminium Vallejo 71.062

Voor het Groen Vallejo 71.126

Voor de betonvoet Vallejo 71.135

Voor de isolator Vallejo 70.605 (met de kwast aanbrengen)

Wilt u met een spuitbus de masten op kleur brengen is het advies voor kleuren het volgende

Voor het Aluminium Motip 01615

Voor het groen Motip 44130

Voor de betonvoet Motip grijze primer

Voor de isolator Vallejo 70.605 (met de kwast aanbrengen)

Voordat u verder gaat met stap 7 de verf minimaal 24 uur de tijd geven goed uit te harden.

Stap 7: Nu is het tijd voor de finale stap het samenvoegen van de betonvoet en het mastje. Hiervoor gebruiken we secundelijm. Dit de onderkant van het mastje in een drupje secundelijm. Een klein beetje is al voldoende. Daarna pakt u het voetje welke in een betonkleur is geschilderd in de vorige stap en schuift deze over het mastje aan de onderkant. Daarna richt u het voetje zo dat deze in 1 lijn staat met het mastje. Laat dit dan enkele minuten drogen. Hierna is uw bovenleiding portaal DIN Enkelspoor gereed.